

PIANTA CABINA

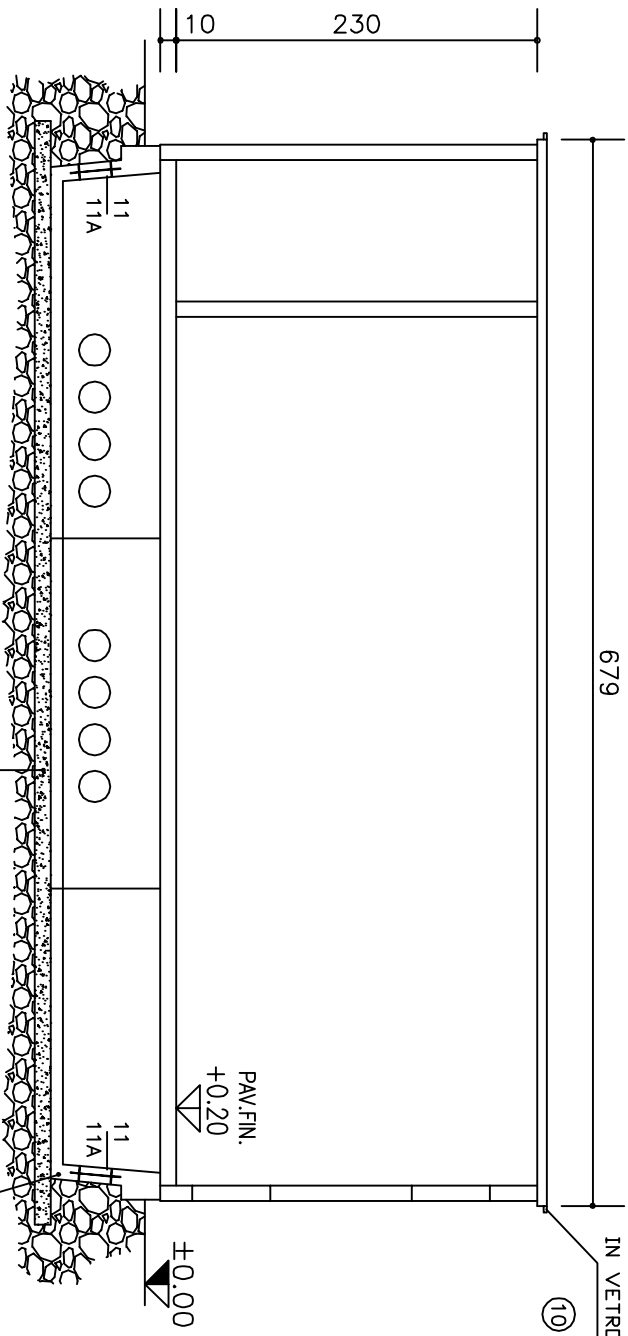
>>> CABINA CONFORME ALLA SPECIFICA ENEL DG2092 REV. 2 del 01/07/2011

ACCETTAZIONE	
DATA:	
TIMBRO E FIRMA:	

 CABINE ELETTRICHE PREFABBRICATE		Via D. Calabria, 258 37050 ISOLA RIZZA (VR) TEL. 045/7135268 FAX. 045/7135552 EMAIL: <a href="mailto:info@italcabine.it">info@italcabine.it</a>	
OGGETTO:	CABINA ELETTRICA PREFABBRICATA MONOBLOCCO DG2092 ED.2	TAVOLA:	1 DI 6
COMMITTENTE:		DATA EMISSIONE:	
CANTIERE:		CATEGORIA SISMICA:	I O II O III O IV
MISURE INTERNE:	230x653 H=230	FINITURA ESTERNA:	LISCIA FONDO CASSERO
NOTE:		DISEGNATORE:	BOZZOLIN
		SOVR. IN COPERTURA:	400 KG/MQ. (AC+FERM)
		FILE:	

679

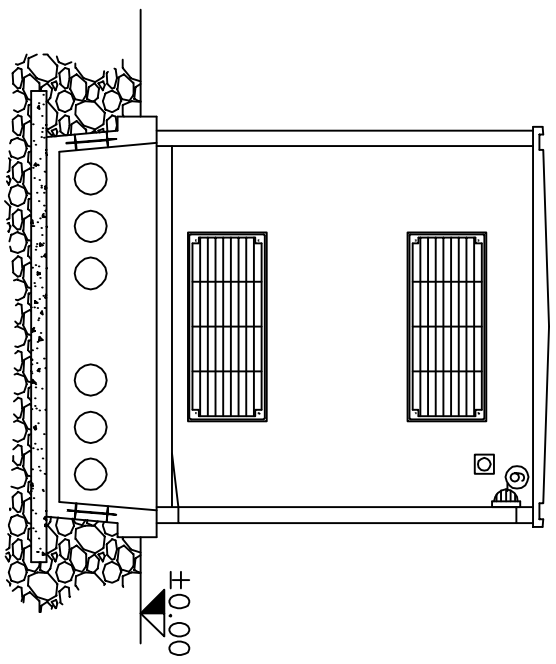
CANALETTA USCITA ACQUA PIOVANA  
IN VETROPRESINA



SEZIONE X-X

PLATEA DI FONDAZIONE  
SPESSORE CM. 10  
A CURA E ONERE  
DEL CLIENTE

255



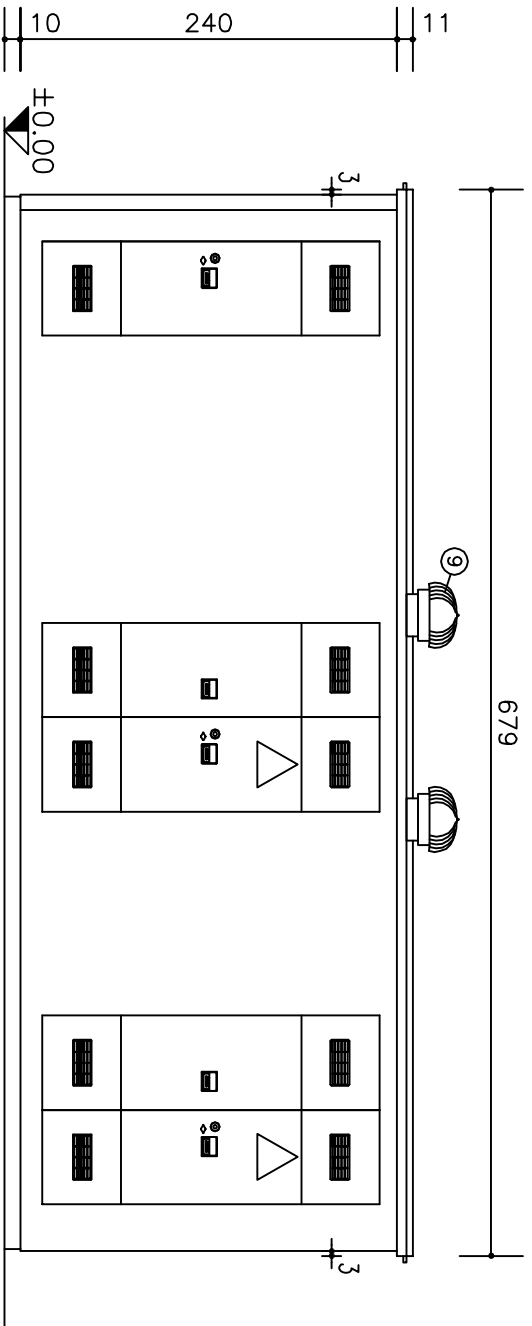
SEZIONE Y-Y

>>> CABINA CONFORME ALLA SPECIFICA ENEL DG2092 REV. 2 del 07/07/2011

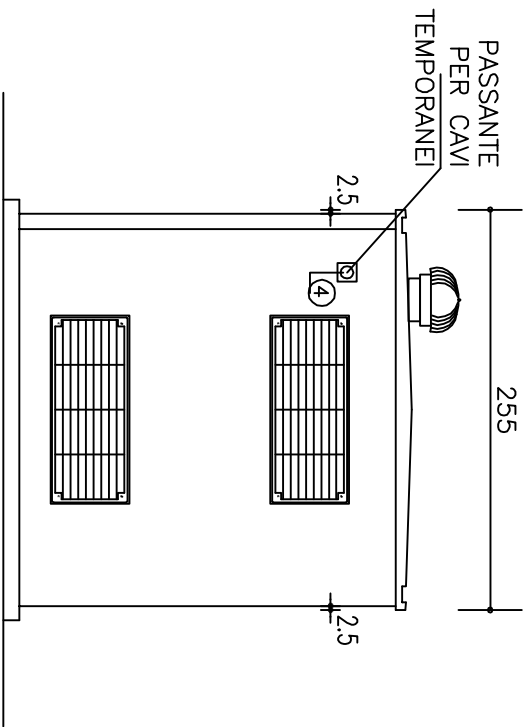
ACCETTAZIONE	
DATA:	
TIMBRO E FIRMA:	

**ITALCABINE**  
CABINE ELETTRICHE PREFABBRICATE  
Via D. Calabria, 258  
37050 ISOLA RIZZA (VR)  
TEL. 045/7135268  
FAX. 045/7135552  
EMAIL: info@italcabine.it

OGGETTO:	CABINA ELETTRICA PREFABBRICATA MONOBLOCCO DG2092 ED.2		TAVOLA:	2 DI 6	
COMMITTENTE:	CANTIERE:		DATA EMISSIONE:		
MISURE INTERNE:	230x653 H=230	FINITURA ESTERNA:	LISCIA FONDO CASSERO	DISEGNATORE:	BOZZOLIN
NOTE:		CATEGORIA SISMICA:	I O II O III O IV O		
		SOVR. IN COPERTURA:	400 KG/MQ. (AC+FERM)		
		FILE:			



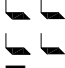
PROSPETTO A

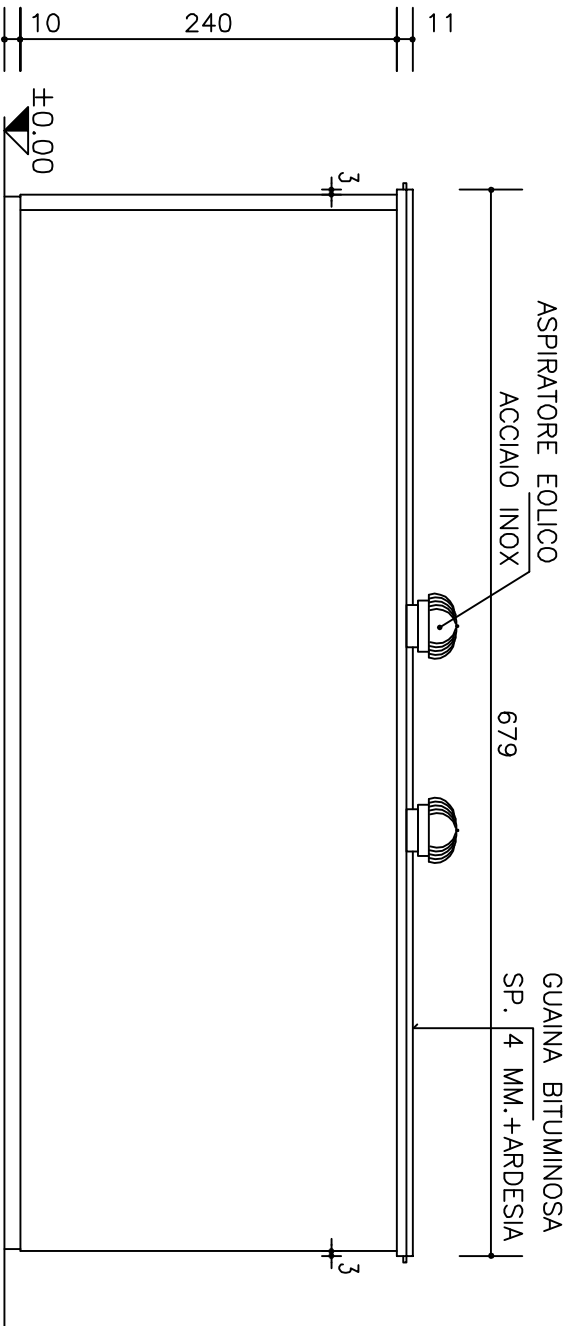


PROSPETTO B

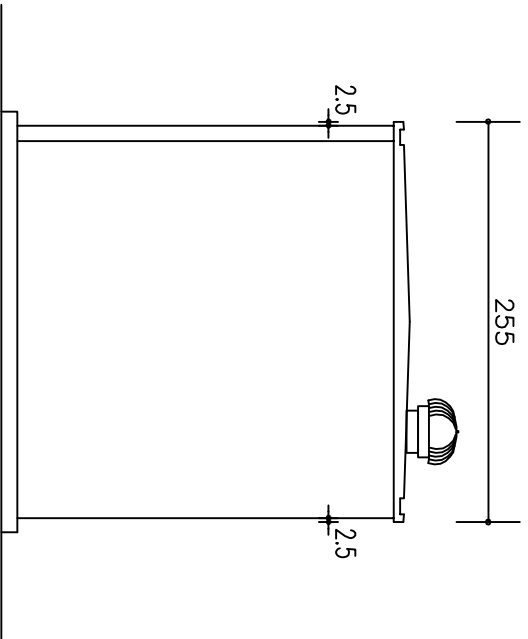
ACCETTAZIONE	
DATA:	
TIMBRO E FIRMA:	

>>> CABINA CONFORME ALLA SPECIFICA ENEL DG2092 REV. 2 del 01/07/2011

 <b>ITALCABINE</b> <small>CABINE ELETTRICHE PREFABBRICATE</small>		Via D. Calabria, 258 <b>37050 ISOLA RIZZA (VR)</b> TEL. 045/7135268 FAX. 045/7135552 EMAIL: <a href="mailto:info@italcabine.it">info@italcabine.it</a>	
OGGETTO:	CABINA ELETTRICA PREFABBRICATA MONOBLOCCO DG2092 ED.2	TAVOLA:	3 DI 6
COMMITTENTE:		DATA EMISSIONE:	
CANTIERE:		CATEGORIA SISMICA:	IOIIIOIIIV
MISURE INTERNE:	230x653 H=230	SOVR. IN COPERTURA:	400 KG/MQ. (AC+FERM)
NOTE:		DISEGNATORE:	BOZZOLIN
		FINITURA ESTERNA:	LISCIA FONDO CASSERO



PROSPETTO C

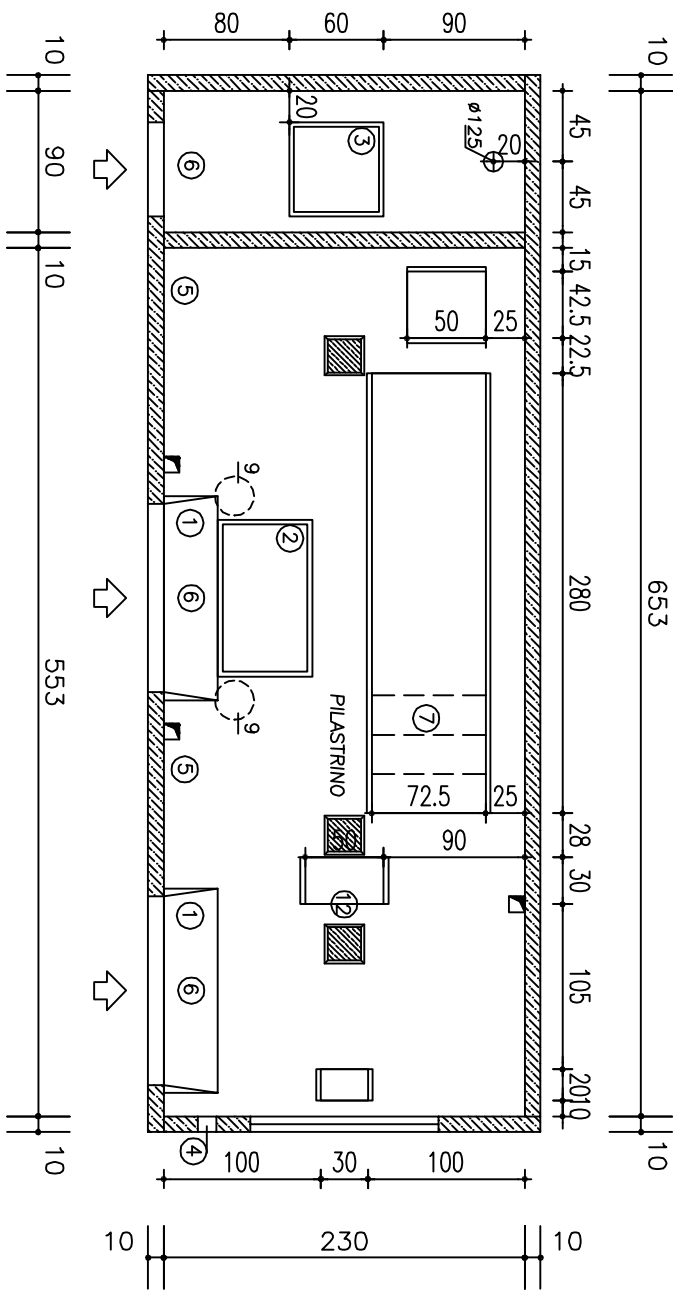


PROSPETTO D

>>> CABINA CONFORME ALLA SPECIFICA ENEL DG2092 REV. 2 del 01/07/2011

ACCETTAZIONE	
DATA:	
TIMBRO E FIRMA:	

<p>ITALCABINE CABINE ELETTRICHE PREFABBRICATE</p>			
<p>Via D. Calabria, 258 37050 ISOLA RIZZA (VR) TEL. 045/7135268 FAX. 045/7135552 E-MAIL: <a href="mailto:info@italcabine.it">info@italcabine.it</a></p>			
OGGETTO:	CABINA ELETTRICA PREFABBRICATA MONOBLOCCO DG2092 ED.2	TAVOLA:	4 DI 6
COMMITTENTE:	DATA EMISSIONE:		
CANTIERE:	CATEGORIA SISMICA:		
MISURE INTERNE:	FINITURA ESTERNA:	SOVR. IN COPERTURA:	
230x653 H=230	LISCIA FONDO CASSERO	BOZZOLIN	
NOTE:	FILE:		



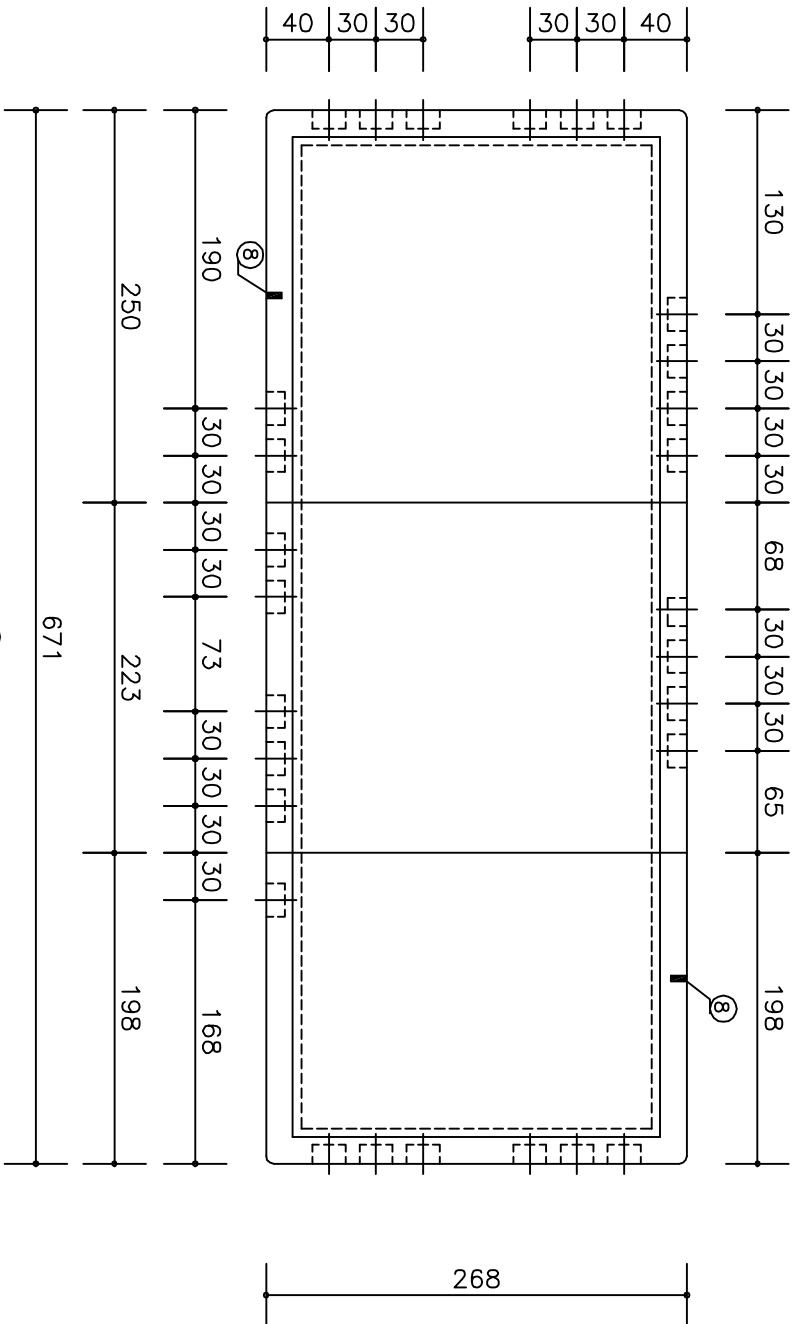
PIANTA PAVIMENTO

(A)

>>> CABINA CONFORME ALLA SPECIFICA ENEL DG2092 REV. 2 del 01/07/2011

ACCETTAZIONE	
DATA:	
TIMBRO E FIRMA:	

 CABINE ELETTRICHE PREFABBRICATE		Via D. Calabria, 258 37050 ISOLA RIZZA (VR) TEL. 045 / 7135288 FAX. 045 / 7135552 EMAIL: info@italcabine.it	
OGGETTO:	CABINA ELETTRICA PREFABBRICATA MONOBLOCCO DG2092 ED.2	TAVOLA:	5 DI 6
COMMITTENTE:		DATA EMISSIONE:	
CANTIERE:		CATEGORIA SISMICA:	I O II O III O IV
MISURE INTERNE:	230x653 H=230	SOVR. IN COPERTURA:	400 KG/MQ. (AC+FERM)
NOTE:		DISIGNATORE:	BOZZOLIN
		FINITURA ESTERNA:	LISCIA FONDO CASSERO



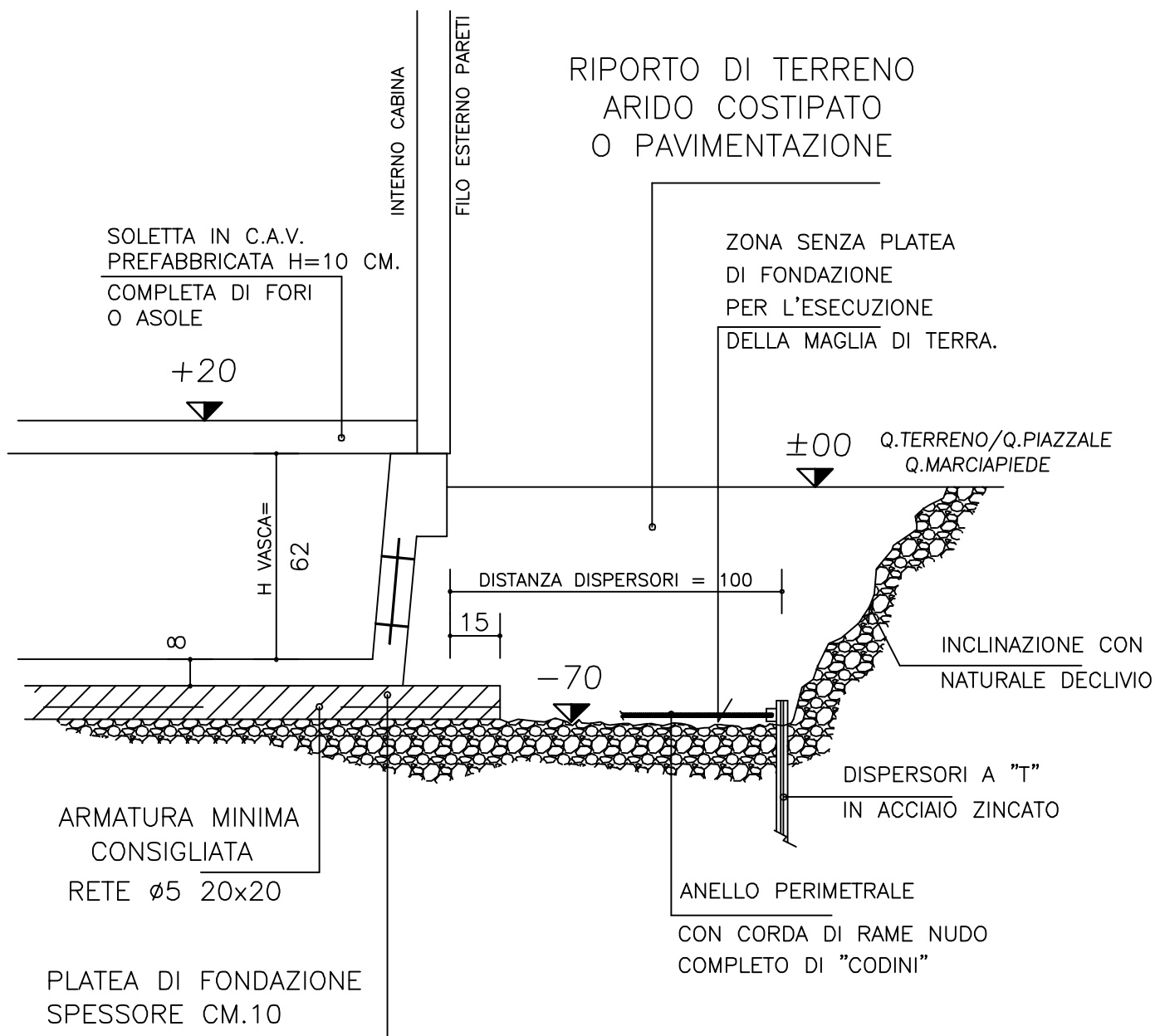
PIANTA VASCA


>>> CABINA CONFORME ALLA SPECIFICA ENEL DG2092 REV. 2 del 01/07/2011

ACCETTAZIONE	
DATA:	
TIMBRO E FIRMA:	

 CABINE ELETTRICHE PREFABBRICATE		Via D. Calabria, 258 37050 ISOLA RIZZA (VR) TEL. 045/7135268 FAX. 045/7135552 EMAIL: <a href="mailto:info@italcabine.it">info@italcabine.it</a>	
OGGETTO:	CABINA ELETTRICA PREFABBRICATA MONOBLOCCO DG2092 ED.2	TAVOLA:	6 DI 6
COMMITTENTE:		DATA EMISSIONE:	
CANTIERE:		CATEGORIA SISMICA:	IOIIIOIIIV
MISURE INTERNE:	230x653 H=230	FINITURA ESTERNA:	LISCIA FONDO CASSERO
NOTE:		DISEGNATORE:	BOZZOLIN
		SOVR. IN COPERTURA:	400 KG/MQ. (AC+FERM)
		FILE:	

# SCHEMA ESPLICATIVO SCAVO E PLATEA DI FONDAZIONE PER CABINA A PANNELLI CON VASCA PREFABBRICATA

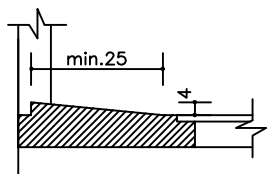


 <p><b>ITALCABINE</b> s.r.l. CABINE ELETTRICHE PREFABBRICATE</p> <p>Via D. Calabria, 258 37050 ISOLA RIZZA (VR) TEL. 045 / 7135268 FAX. 045 / 7135552 E-MAIL: <a href="mailto:info@italcabine.it">info@italcabine.it</a></p>	OGGETTO: <b>CABINA ELETRICA PREFABBRICATA MONOBLOCCO DG2092 ED.2</b>		TAVOLA: <b>1 DI 1</b>	
	COMMITTENTE:		DATA EMISSIONE:	
	CANTIERE:		CATEGORIA SISMICA: I <input type="radio"/> II <input type="radio"/> III <input type="radio"/> IV <input checked="" type="radio"/>	
	MISURE INTERNE: <b>230x653 H=230</b>	FINITURA ESTERNA: <b>LISCIA FONDO CASSERO</b>	DISEGNATORE: <b>BOZZOLIN</b>	SOVR. IN COPERTURA : <b>400 KG/MQ. (ACC+PERM)</b>
	NOTE:		FILE:	

# TAVOLA PARTICOLARI PER CABINA ELETTRICA CONFORME ALLA NORMA ENEL DG2092

①

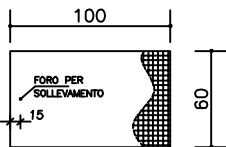
RIALZO PER TENUTA OLIO



②

COPERTURA PASSO UOMO ACCESSO VASCA

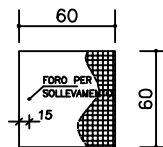
N.1 VETRORESINA  
SUP. ANTIDRUCCIOLO  
SPESSORE 4,1 CM.



③

COPERTURA PASSO UOMO ACCESSO VASCA

N.1 VETRORESINA  
SUP. ANTIDRUCCIOLO  
SPESSORE 4,1 CM.



④

PASSANTE PER CAVI  
TEMPORANEO Ø80mm



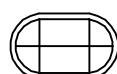
⑤

QUADRO ELETTRICO  
DY3016/1



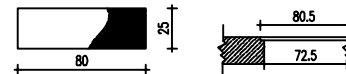
⑥

N.3 LAMPADE DI ILLUMINAZIONE  
c/PLAFONIERA STAGNA DY3021



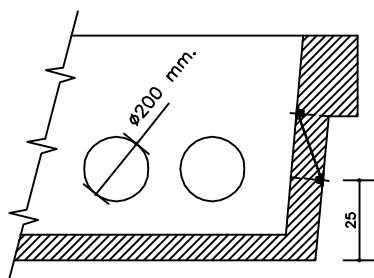
⑦

N.3 ELEMENTI DI COPERTURA  
IN FIBROCEMENTO COMPRESSO  
80x25



⑧

CONNETTORE INTERNO/ESTERNO RETE DI TERRA

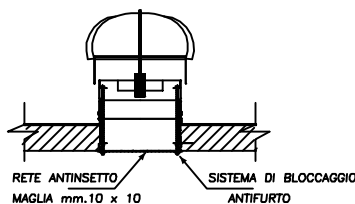


INSERTO FILETTATO Ø12  
PER COLLEGAMENTO  
INTERNO/ESTERNO RETE DI TERRA



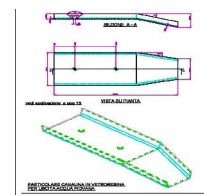
⑨

ASPIRATORE EOLICO  
IN ACCIAIO INOX Ø25cm



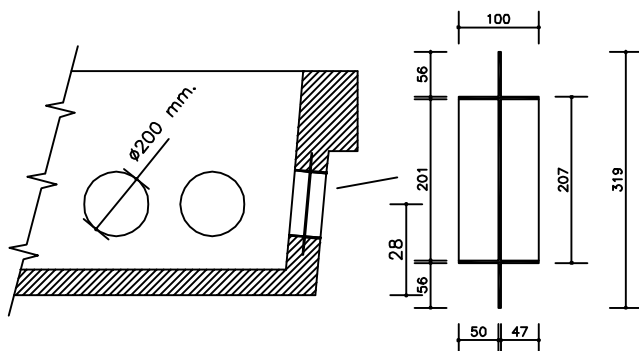
⑩

CANALETTA in VTR  
USCITA ACQUA PIOVANA



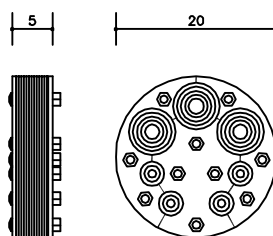
⑪

FLANGIA A FRATTURA IN POLIETILENE AD ALTA DENSITA'



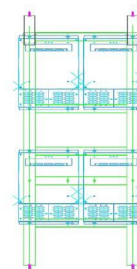
11A

N.6 PASSANTI STAGNI



⑫

TELAIO PORTA  
QUADRI BT



 CABINE ELETTRICHE PREFABBRICATE Via D. Calabria, 258 37050 ISOLA RIZZA (VR) TEL. 045 / 7135268 FAX. 045 / 7135552 EMAIL: info@italcabine.it	OGGETTO: <b>CABINA ELETTRICA PREFABBRICATA MONOBLOCCO DG2092 ED.2</b>		TAVOLA: <b>1 DI 1</b>	
	COMMITTENTE:		DATA EMISSIONE:	
	CANTIERE:		CATEGORIA SISMICA: I ○ II ○ III ○ IV ⊕	
	MISURE INTERNE: <b>230x653 H=230</b>	FINITURA ESTERNA: <b>LISCIA FONDO CASSERO</b>	DISEGNATORE: <b>BOZZOLIN</b>	SOVR. IN COPERTURA: <b>400 KG/MQ. (ACC+PERM)</b>
	NOTE:		FILE:	